



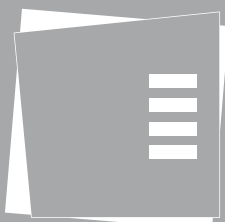
**IL Y A PLUS PRATIQUE,  
IL Y A CERTAINEMENT MOINS CHER,  
MAIS BON...**

## **POUR MARQUER LES ESPRITS, RIEN DE TEL QU'UN SITE REMARQUABLE.**

Vos messages auront plus d'impact si vous organisez vos réunions, réceptions et rencontres professionnelles dans un cadre d'exception. À l'Hôtel La Pérouse, vous pouvez bénéficier d'une situation unique, au cœur de Nantes, dans un établissement de renom amarré sur une des plus célèbres avenues de la ville.

Vous pouvez évoluer dans un cadre contemporain, dont la rigueur contribuera à la concentration des participants et dont la noblesse des matériaux favorisera la convivialité.

Tout au long de vos rencontres, vous pouvez faire appel aux services haut de gamme de l'hôtel pour offrir un meilleur accueil et plus de confort à vos invités.



**LA PÉROUSE**  
Urban Hotel - Nantes

**Pour plus de renseignements**

contactez Gilles Cibert

☎ 02 40 89 75 00

[direction@hotel-laperouse.fr](mailto:direction@hotel-laperouse.fr)

**Au rez-de-chaussée****une salle ouverte sur la vie**

La salle du rez-de-chaussée est lumineuse et accueillante. Elle communique en accès libre et direct avec le hall d'accueil. Sa conception n'autorise pas de faire l'obscurité totale (pour certaines projections) ni de disposer d'un espace fermé.

**CAPACITÉ :**

- Places assises « table de travail » : 10 personnes
- Places assises « théâtre » : 30 personnes \*
- Place debout : 60 personnes

**SURFACE : 53 m<sup>2</sup>****DISPONIBILITÉ :**

- du lundi au vendredi de 10h30 à minuit  
(à partir de 7h sur demande en fonction du remplissage de l'hôtel).
- du samedi au dimanche de 11h30 à minuit.

**ÉQUIPEMENTS DISPONIBLES :**

paper board, mur blanc pour projection vidéo, vidéo-projecteur (location 1/2 journée : 70 € / journée : 120 €), rétro-projecteur.

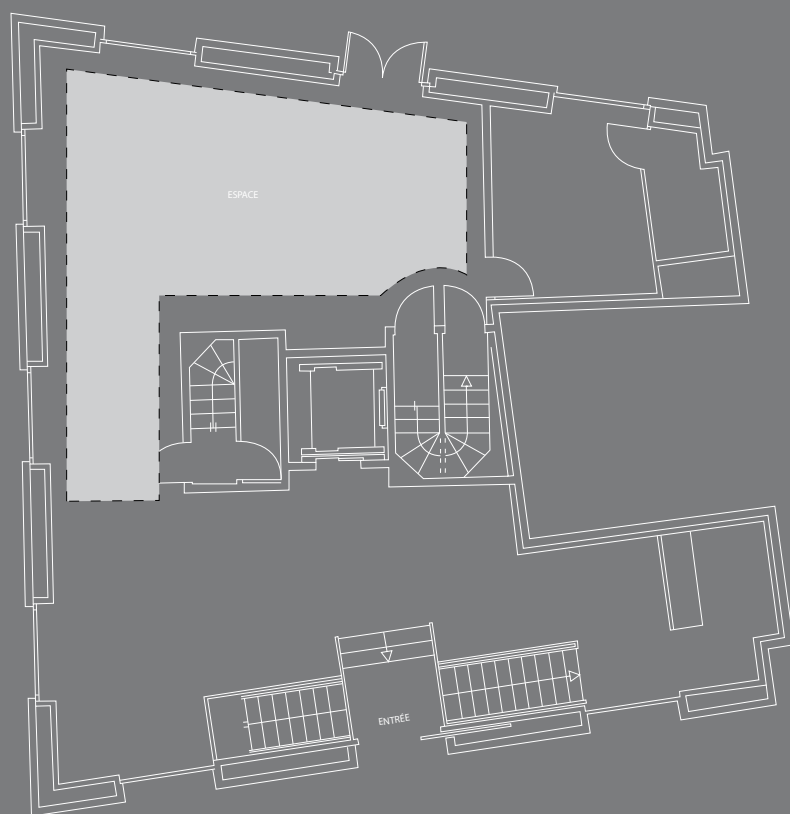
**TARIFS :**

- la demi-journée : 99 euros
- la journée : 179 euros

**RECOMMANDÉE POUR :**

- Show room, expositions, réunions, conférences, conférences de presse, cocktail.

\* ( supplément location chaises )

**Salle du Rez de Chaussée**

**Au sous-sol****une salle dotée d'une belle personnalité**

L'aménagement de la salle du sous-sol permet de disposer d'un espace bien à vous. L'accès par escalier et sa situation en retrait en font un lieu réservé, entièrement dédié à vos activités. Son insertion dans l'hôtel comporte des contraintes : absence d'ouverture sur l'extérieur et disponibilité limitée à certains horaires.

**CAPACITÉ :**

- Places assises « table de travail » : 18 personnes
- Place debout : 40 personnes

**SURFACE : 35 m<sup>2</sup>****DISPONIBILITÉ :**

- du lundi au vendredi de 09h30 à minuit (à partir de 7h sur demande en fonction du remplissage de l'hôtel).
- du samedi au dimanche de 11h30 à minuit.

**ÉQUIPEMENTS DISPONIBLES :**

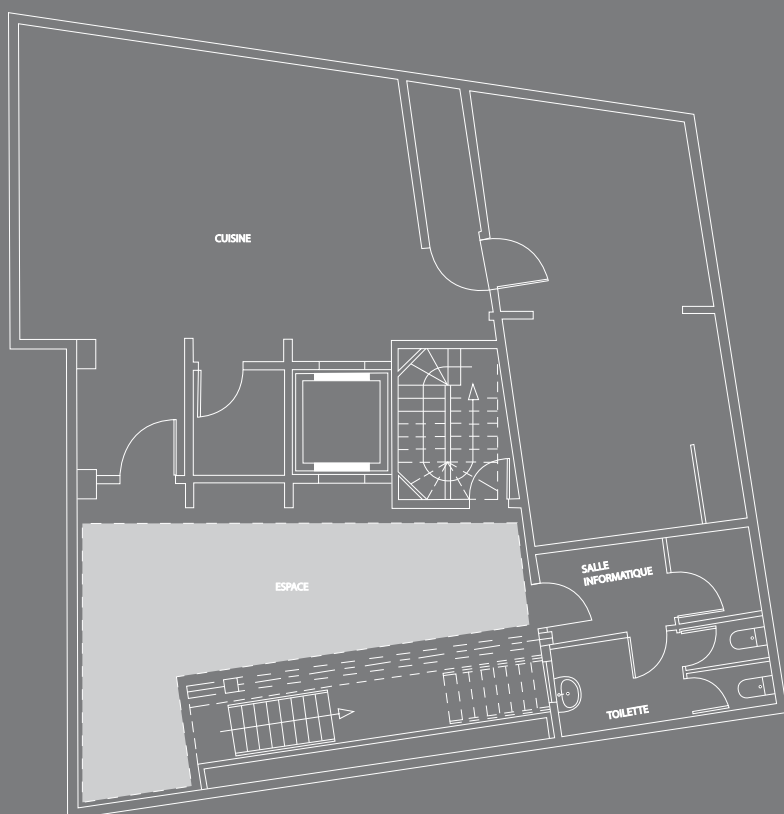
paper board, mur blanc pour projection vidéo, vidéo-projecteur (location 1/2 journée : 70 € / journée : 120 €), rétro-projecteur.

**TARIFS :**

- la demi-journée : 79 euros
- la journée : 159 euros

**RECOMMANDÉE POUR :**

- réunions, formations, petits-déjeuners d'affaires, présentation logiciels.

**Salle du Sous - Sol**